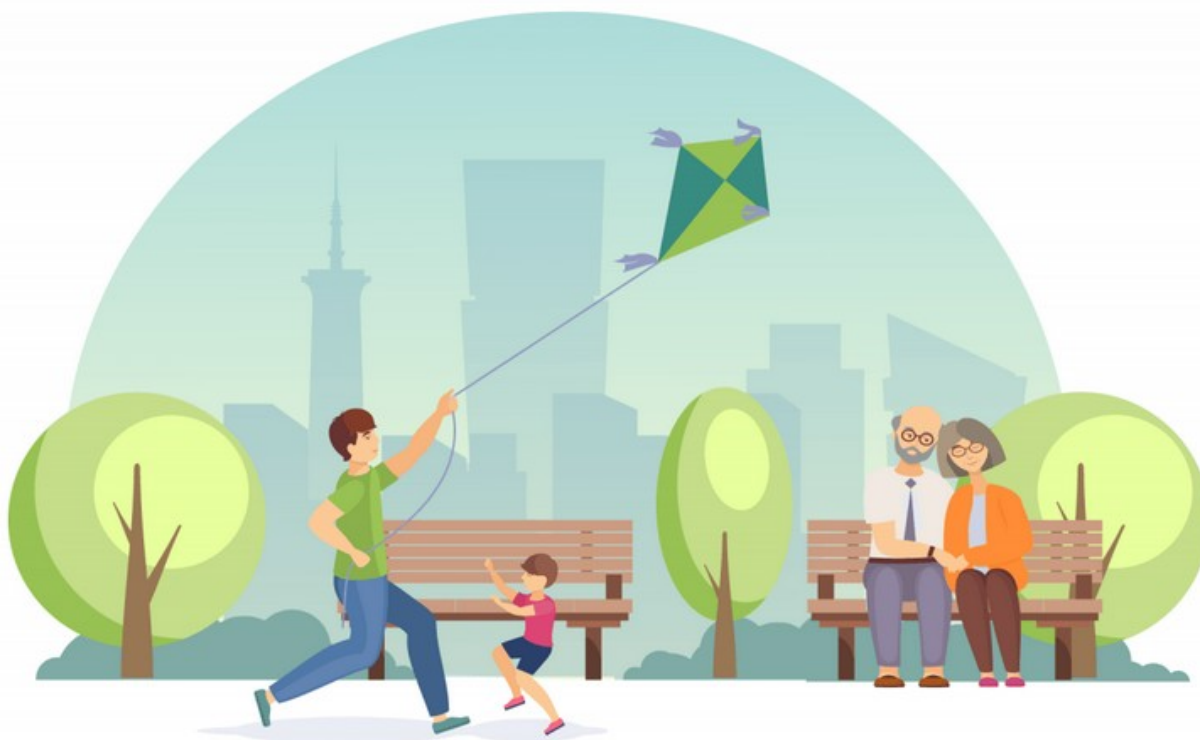


## La qualité de l'air dans l'ouest

Des exemples pour agir !



MARDI  
**10**  
**janvier**  
2023

NANTES

Espace Beaulieu Adelis

Conférence technique territoriale coorganisée par le Cerema Ouest, les DREAL Bretagne et Pays de la Loire, Air Breizh et Air Pays de la Loire, la Régions Bretagne et Pays de la Loire et l'Ademe.



## CONTEXTE & ENJEUX

La santé des populations et particulièrement celles des personnes fragiles est particulièrement dépendante de la qualité de son environnement.

Si la qualité de l'air s'améliore globalement depuis 20 ans, certaines valeurs limites ne sont toujours pas respectées dans plusieurs zones.



## OBJECTIFS

A travers de présentations, de retours d'expérience et d'échanges, l'objectif de cette journée est d'apporter des éléments clés aux acteurs. Les thèmes abordés seront les mobilités, l'agriculture, l'énergie/ chauffage ainsi que la planification. Il s'agit de les aider à agir pour développer des actions sur leur territoire afin d'améliorer la qualité de leur environnement.



## PUBLIC

Cette journée d'échange est destinée à l'ensemble des acteurs qui travaille autour de la thématique qualité de l'air : service des collectivités et de l'État, bureaux d'études, associations, universitaires et établissements publics techniques notamment.



## INSCRIPTIONS

Les inscriptions se font uniquement en ligne, en cliquant sur le lien ci-dessous :

<http://enqueteur.cerema.fr/index.php/145814?lang=fr>

ou en scannant le QR code suivant :

Date limite d'inscription : **2 janvier 2023**





## PROGRAMME

- 09h00 Accueil café
- 09h30 **Ouverture de la journée**  
**David BREHON et Alain LAPLANCHE**  
Directeur de Air Pays de la Loire et Président de Air Breizh
- 09h45 **Présentation de l'organisation de la journée**  
**Richard HAMON** - animateur
- 09h50 **Aspects réglementaires et acteurs de la qualité de l'air en région**  
DREAL Pays de la Loire et Air Pays de la Loire
- 11h15 **Atelier thématique 2 (choix lors de l'inscription: énergie /chauffage ou planification)**  
Air Pays de la Loire et Cerema
- 12h45 **Déjeuner (inscription préalable obligatoire)**
- 14h15 **Atelier thématique 1 (choix lors de l'inscription : mobilité ou agriculture)**  
Air Breizh et Cerema
- 15h45 **Des outils au service de la qualité de l'air**  
DREAL, Air Pays de la Loire et Cerema
- 16h45 **Échanges et clôture de la journée**

## Et si on jouait?



Et tout au long de la journée venez vous amusez avec l'escape game sur la qualité de l'air ! (Inscription le jour même)

*Et si vous deveniez incollable sur la qualité de l'air ?!*

*Apprendre en s'amusant, c'est possible grâce à cet escape game grandeur nature, un format immersif qui vous fera vivre une expérience marquante et porteuse de sens !*

*Vous allez devoir réaliser des missions de fouilles pour résoudre une série d'énigmes. Un seul objectif : anéantir la pollution et réussir à s'échapper avant que le temps ne soit écoulé.*

*Une pièce de 9m<sup>2</sup>, 20 minutes pour en sortir... Plus le temps défile et plus la qualité de l'air se dégrade ! Alors, saurez-vous en sortir avant de suffoquer ?*

## INFORMATIONS

### Espace Beaulieu Adelis

9 bd Vincent Gache  
44200 NANTES

### Modalités d'inscription

[gwenaelle.david@cerema.fr](mailto:gwenaelle.david@cerema.fr)

### Renseignements techniques

[gwenaelle.david@cerema.fr](mailto:gwenaelle.david@cerema.fr)



## COMMENT VENIR ?



Par les transports en commun

- **Au départ de la gare de Nantes Sud :**

Prendre le bus ligne 5 en direction de Hangar à Bananes  
- Arrêt à «Fonderies »

L'espace Beaulieu Adelis se trouve au 9 bd vincent Gache  
à 100 m de l'arrêt du bus

- **Au départ de la gare de Nantes accès Nord (réseau TAN :**

Prendre le tram ligne 1 en direction de François Mitterrand/  
Jamet

- Arrêt à «Duchesse Anne »

Prendre le Busway 4 direction Porte de vertou

-Arrêt Beaulieu

L'espace Beaulieu Adelis se trouve au 9 bd vincent Gache  
à 600 m de l'arrêt du busway



En voiture

- **Parking des Fonderies :**

Rue des Boires 44200 NANTES

Le site internet <http://www.tan.fr/> vous guide dans tous vos déplacements.





# PLAN D'ACCÈS

